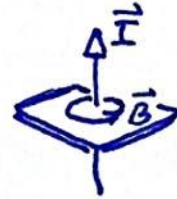
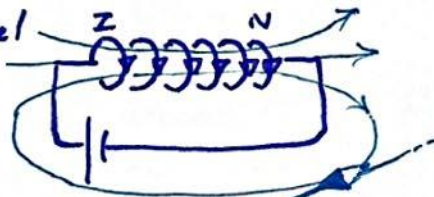


* (elektro)magneten gelijke polen stoten elkaar af
ongelijke trekken elkaar aan

magnetische
veldlijnen zijn gesloten



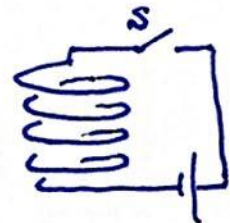
* eerste kunketekkerregel



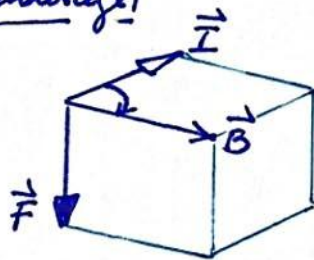
spoel in \vec{B} -veld sleeft naar maximaal passende Φ (flux) passend bij zijn stroomrichting.
Toepassing: elektromotor; luidspreker

* lorentzkracht
(\vec{F}_L)

Evenwijdige stromen
trekken elkaar aan
S dicht \rightarrow veer korter



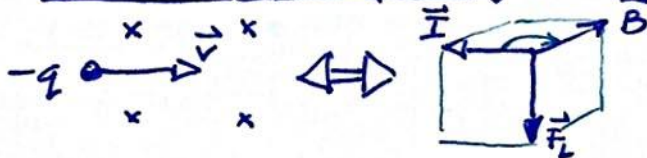
* tweede kunketekkerregel
(FBI-regel)



Draai \vec{I} naar \vec{B}
richting \vec{F}_L als
bij schroef

$$\vec{F}_L = B I l \quad B \text{ in T}$$

* F_L op bewegende lading: q



$$\vec{F}_L = B q v$$