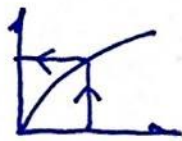


- * Afroundingen Notatie : wetenschappelijk : $1,2 \cdot 10^3$
 significante cijfers : hier twee
 relatieve fout : $\frac{\Delta x}{x}$ procentuele fout : $\frac{\Delta x}{x} \cdot 100\%$
 verm./delen : kleinste aantal cijfers wint
 optellen / aftrekken : kleinste aantal decimalen wint
 Rond pas op het laatste af.

* Grafieken



coördinaten



helling



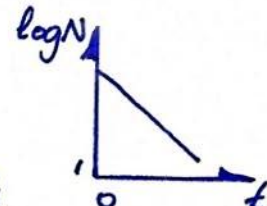
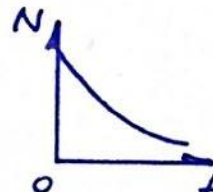
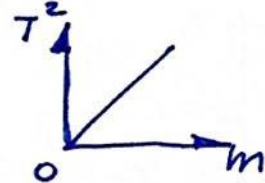
oppervlak

afgeleide :

$$v(t) = x'(t)$$

$$a(t) = v'(t) = x''(t)$$

* Rechtbuigen



harm. trilling : $T = 2\pi \sqrt{\frac{m}{c}}$

verval : $N = N_{(0)} \cdot \left(\frac{1}{2}\right)^{t/t_{1/2}}$

Zet functies als $I = kU^a$ (gloeilamp) uit op dubbellogpapier

* SOFA : Schets, Orden, Formule, Aanvallen

* Modelleren (S : sigma)

Algemeen:

$$t = t + dt$$

$$a = SF/m$$

$$dv = a * dt$$

$$v = v + dv$$

$$dx = v * dt$$

$$x = x + dx$$

vrijeval :

$$SF = m * g$$

eenp. versneld :

$$Fw = C$$

$$SF = F - Fw$$

luchtweijving :

$$FL = k * v * \text{abs}(v)$$

$$SF = F - FL$$

harmonische

trilling :

$$SF = -C * x$$